



gauss

СВЕТОДИОДНАЯ ЛЕНТА GAUSS BLACK 220В AC

Лента Gauss Black 220V AC – Характеристики/Применение/Особенности



Длина
20м



Тип светодиода
2835



Напряжение
220V



Цветопередача
Ra > 80



Гарантия
1 год



Применение:

- Контурное освещение ограждающих конструкций (мосты, эстакады, тоннели и т.д);
- Декоративная подсветка фасадов, веранд, беседок;
- Подсветка рекламных щитов, баннеров, вывесок.

Особенности:

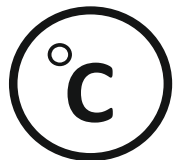
- Подключение в обычную розетку через выпрямитель с вилкой;
- Комплект поставки: Катушка светодиодной ленты 20м, торцевая заглушка, выпрямитель с вилкой;
- Оболочка из ПВХ;
- Напряжение через выпрямитель носит импульсный характер (частота 100Гц);
- Диммируемая лента.

Артикул	Мощность	Световой поток	Цветовая температура	Кол-во SMD/m	Мин. длина реза	Пылевлагозащита
311000122	7 W	600 lm/m	3000 K	120	1000 мм	IP67
311000322	7 W	600 lm/m	6000 K	120	1000 мм	IP67

Преимущества в сравнении с лентами 12/24В

Преимущества:

- Не требует подбора блоков питания и пайки;
- Непрерывное равномерное свечение по всей длине ленты без потери яркости;
- Высокая степень защиты для уличного применения в подсветке фасадов и любых архитектурных элементов;
- Можно наращивать длину, максимальная допустимая длина с одним шнуром питания > 100м;
- Высокопрочная оболочка защищает ленту от возможных повреждений при монтаже;
- Простота монтажа: возможен монтаж как специальными держателями, так и простыми стяжками;
- Низкие значения тока 35мА/м, не требует проводов большого сечения;
- Регулируемая яркость при включении в цепь диммера 220В.



-20 +50

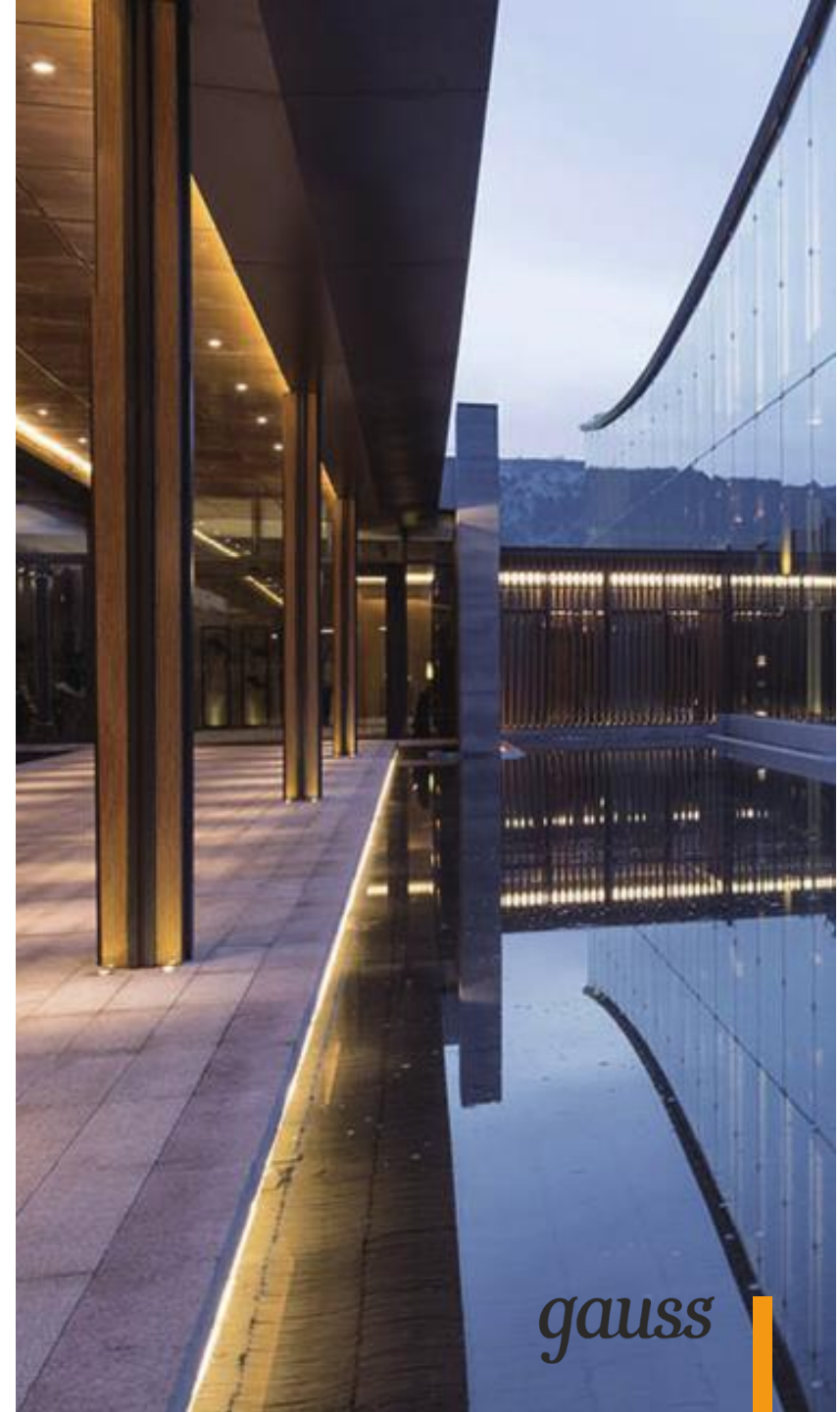


Диммируемая



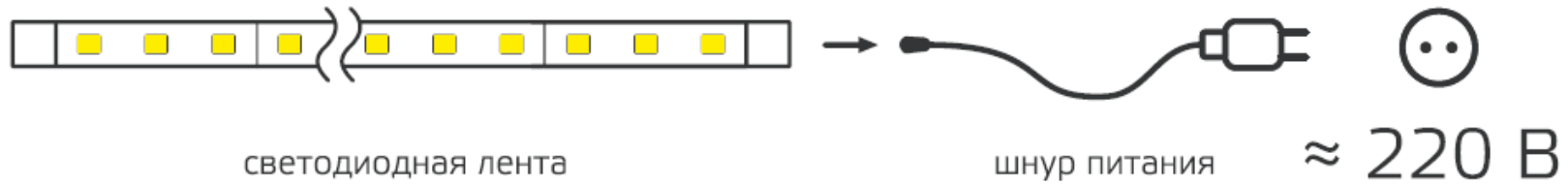
IP67

> 100 метров



gauss

Подключение



220В! Все работы по резке, сборке и монтажу ленты, необходимо вести в выключенном состоянии!

- Катушка ленты укомплектована шнуром питания и торцевой заглушкой;
- Лента питается напрямую от сети 220В БЕЗ блока питания, через шнур с выпрямителем;
- Перед включением проверить герметичность соединения шнура питания и ленты, торцевой заглушки, при необходимости обработать герметиком;
- Резка ленты ведется в специальных местах, длина минимального отрезка 1м;
- В случае необходимости соединить несколько отрезков, используются проходные коннекторы
- Все места соединений и концы отрезков необходимо дополнительно обработать герметиком;
- Возможно использование диммера 220В.

